

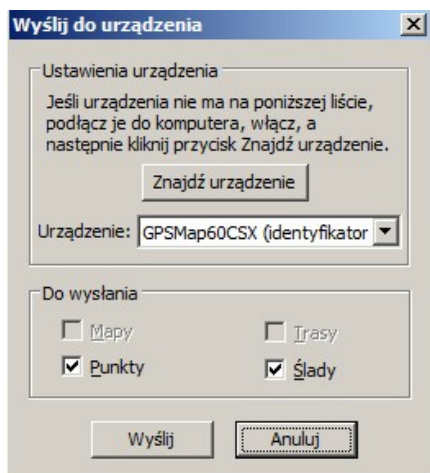
MANUAL DO OBSŁUGI TRACKÓW (ŚLADÓW) PRZEWODNIKÓW GÓRSKICH

Nawigacja dla każdej trasy opisanej w przewodniku odbywa się w oparciu o TRACKI (ŚLADY). Tracki wraz z towarzyszącymi im waypointami przygotowane są zbiorczo dla każdego z przewodników serii:

- 1) **Gorce, Beskid Makowski, Beskid Wyspowy** – gorce_makowski_wyspowy.gpx
- 2) **Pieniny, Beskid Sądecki, Magura Spiska** – pieniny_sadecki.gpx
- 3) **Bieszczady, Beskid Niski** – bieszczady_niski.gpx
- 4) **Beskid Śląski, Beskid Żywiecki, Beskid Mały** – slaski_zywiecki_maly.gpx
- 5) **Sudety** – sudety.gpx
- 6) **Beskidy na okrągło** – beskidy_na_okraglo_trasy_01_12.gpx
beskidy_na_okraglo_trasy_13_24.gpx

1) WGRANIE TRACKA I WAYPOINTÓW DO ODBIORNIKA.

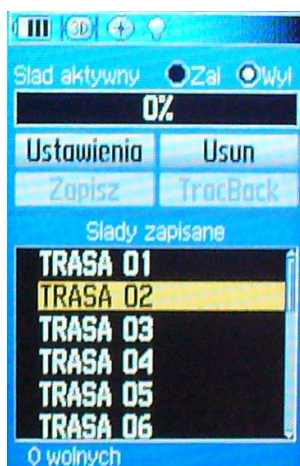
Uruchamiamy program MapSource.
Podłączamy odbiornik GPS do komputera.
Wybieramy **Prześlij/ Wyślij do urządzenia**.



Wygrujemy tracki i waypointy do odbiornika.

2)WYBÓR TRASY

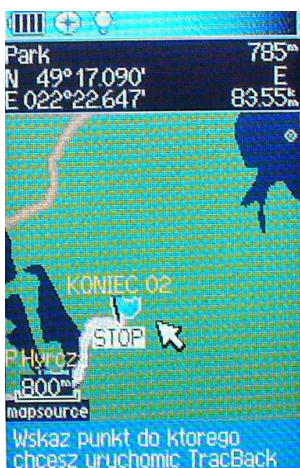
W odbiornikach Garmin GPS 60 przechodzimy przyciskiem PAGE do Menu Główne/ Ślady. Z listy tras wybieramy, tą która nas interesuje.



U uruchamiamy nawigację w oparciu o tracka wybierając przycisk TrackBack.



Kursorem mapy wskazujemy końcowy punkt nawigacji (punkt oznaczony nazwą STOP lub przy dużym zbliżeniu mapy STOP[numer_trasy]).



Wybieramy nawigację wg śladu.

